

The only salt of my life

Cleopatra Salt Japan



클레오파트라 솔트

2억 5천만 년의 세월이 만들어 낸
건강하고 순수한 소금
클레오파트라 솔트를 소개합니다



SIWA OASIS

이집트 원시바다의 청정함을 간직한 **클레오파트라 솔트**

About cleopatra salt



처음 경험하는 크리스탈 암염, 클레오파트라 솔트

2억 5천만 년의 시간이 만든 건강한 소금 **클레오파르타 솔트**는

세계 청정지역 사하라 사막의 보물, SIWA 오아시스의 **프리미엄 천연 암염**입니다

너무 귀해서 유럽에서만 고급소금으로 공급되던 **최상급 암염을 대한민국 최초로** 선보입니다

암염은 크리스탈솔트와 일반 락솔트로 구분 됩니다

크리스탈솔트는 불순물이 섞이지 않은 **투명한 크리스탈화된 소금으로 왕가의 소금이라** 불립니다

소금은 우리 몸의 기본 대사작용에 아주 중요한 역할을 합니다

하지만 여러가지 불순물이 섞여 있을 수도 있어 쓴맛이 나기도 하고 끝맛이 깔끔하지 않기도 합니다

따라서 **5년 이상 간수를 뺀 소금은 고기에** 거래 됩니다

클레오파트라 솔트가 국내에 소개하는 암염은 오직 사막의 바람과 햇볕의 에너지로 만들어져

미세플라스틱, 방사능에 오염되지 않고 간수는 전혀 없는 **건강한 크리스탈솔트**입니다

About cleopatra salt

국제표준으로 관리되는 믿을 수 있는 품질

클레오파트라 솔트는 이집트 정부 관할 하에, 청정 자연 상태가 보존되는 '시와 오아시스'에서 엄정한 공정과 운송으로 관리되고 있습니다

Coarse Crushed rock salt

Mineral services
 Out Ref. NO.: 2001742
 Date: 2003/02/19
 Issuance: Alexandria
 Report NO.: F190201-0h001098

Page: 1 of 1

ANALYSIS REPORT

According to instructions received from Messrs "BEAUTY OF CLEOPATRA", to perform analysis at SGS Egypt Mineral Laboratory for a sample handed over to identified by client as follow:
 Sample Definition: One Rock Salt Sample (Crushed)

WE NOW REPORT
 Analysis:
 The results of analysis of above mentioned sample received from SGS Mineral Laboratory on 2003/02/19 are as follows:

Element	Result (%)	Analysis Method
Moisture	0.05	
Potassium Chloride	0.00	
Water Insoluble Matter	0.01	
SO ₄ ⁻²	0.19	
Ca ⁺⁺	0.04	
Mg ⁺⁺	0.01	ASTM E244003
CaCO ₃	0.14	
MgCO ₃	0.00	
NaNO ₂	0.00	
K ⁺	0.00	AMS
Cl ⁻	0.00	
Si	0.00	

Sieve Analysis

Sieve	Result (%)	Analysis Method
+1.00mm	0.00	
+1.00mm - 2.00mm	1.87	
+1.00mm - 0.075mm	21.80	
+1.00mm - 0.075mm	12.82	ASTM C1362014
-0.075mm	63.19	

Fine Refined table salt (Iodine)

Mineral services
 Out Ref. NO.: 2001742
 Date: 2003/02/19
 Issuance: Alexandria
 Report NO.: F190201-Ph001098

Page: 1 of 1

ANALYSIS REPORT

According to instructions received from Messrs "BEAUTY OF CLEOPATRA", to perform analysis at SGS Egypt Mineral Laboratory for a sample handed over to identified by client as follow:
 Sample Definition: One Rock Salt Sample (Refined)

WE NOW REPORT
 Analysis:
 The results of analysis of above mentioned sample received from SGS Mineral Laboratory on 2003/02/19 are as follows:

Element	Result (%)	Analysis Method
Moisture	0.00	
Potassium Chloride	0.00	
Water Insoluble Matter	0.00	
SO ₄ ⁻²	0.00	
Ca ⁺⁺	0.04	ASTM E244003
Mg ⁺⁺	0.00	
CaCO ₃	0.14	
MgCO ₃	0.00	
NaNO ₂	0.00	
K ⁺	0.00	AMS
Cl ⁻	0.00	

Sieve Analysis

Sieve	Result (%)	Analysis Method
+2.00mm	0.00	
+1.00mm - 2.00mm	1.87	
+1.00mm - 0.075mm	21.80	
+1.00mm - 0.075mm	12.82	ASTM C1362014
-0.075mm	63.19	

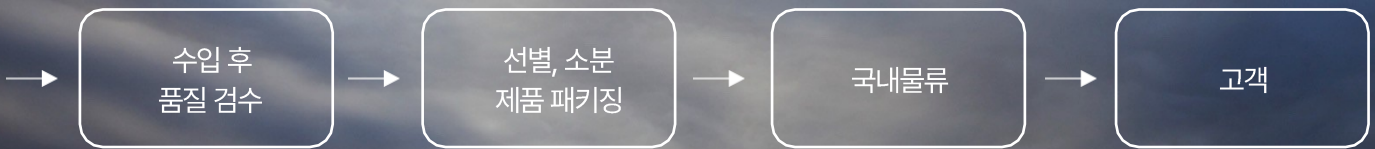
ISO 9001, 22000 인증 획득 국제표준 품질경영 시스템 인증

SGS에서받은 인증은 국제표준 (ISO) 절차를 준수한 세계적으로 공신력있는 제품을 의미합니다

이집트 현지 공정



한국 수입 후 진행 공정



Brand of cleopatra salt

소비자용, 산업용 사용처에 최적화된 솔트 브랜드 운영

클레오파트라 솔트는 최상위 통합 브랜드인 클레오파트라 솔트 아래, 소비자용 브랜드인 살라(salra)와 산업용 브랜드인 '솔티온(soltion)'으로 나뉘어져 운영되고 있습니다.

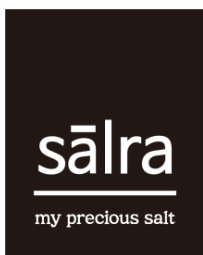
살라와 솔티온은 다시 한 번 세분화되어 다각도에서 고객의 웰빙 스타일을 지원하고 있습니다.

The only salt of my life, '클레오파트라 솔트'



Cleopatra Salt

내 삶에 단 하나뿐인 소금, 클레오파트라 솔트로
웰빙 스타일을 즐기실 수 있습니다.



'살라'는 가정이나 식당, 베이커리 등 소비자의 손이 닿는 가장 가까운 곳에서 최고급 소금을 제공해 웰빙 스타일을 지원하는 브랜드입니다.

'솔티온'은 Meal 패키징 기업, 식품 제조사, 제약사, 제품 가공기업, 스파, 코스메틱 기업 등 웰빙 제품을 생산하는 사업을 함께하는 브랜드입니다.

Sal (소금) + cara (소중한)

나의 소중한 소금

Salt (소금) + ~ion(상태/이온결합)

소금의 가장 순수한 상태와 가치

살라 오리지널
살라 솔
살라 벨르

솔티온 레드
솔티온 블루
솔티온 그린

Cleopatra Salt Code

맛춤 소금 분류 코드 'CLEOPATRA SALT CODE'

CLEOPATRA SALT CODE는 용도와 목적에 맞는 소금을 고객이 선택할 수 있도록 클레오파트라 솔트가 개발한 자체 소금 분류 코드입니다

색상과 투명도, 용해도를 의미하는 '3글자 코드'를 통해서 확인할 수 있습니다

색상	투명	흰색	핑크	노랑	파랑	검정	녹색	빨강	주황	
	C	W	P	Y	B	K	G	R	O	
투명도	불투명 ←								→ 투명	
	1	2	3	4	5	6	7	8	9	
용해도	잘 녹음 ←								→ 천천히 녹음	
	1	2	3	4	5	6	7	8	9	

2억 5천만년의 시간이 만든
100% 천연 염염 salra
천연 그대로 순수하고 건강합니다

salra

살라 분말소금 250g

음식에 쉽게 녹는
분말 형태의 소금으로
반죽이나 고급요리에
잘 어울립니다

C71

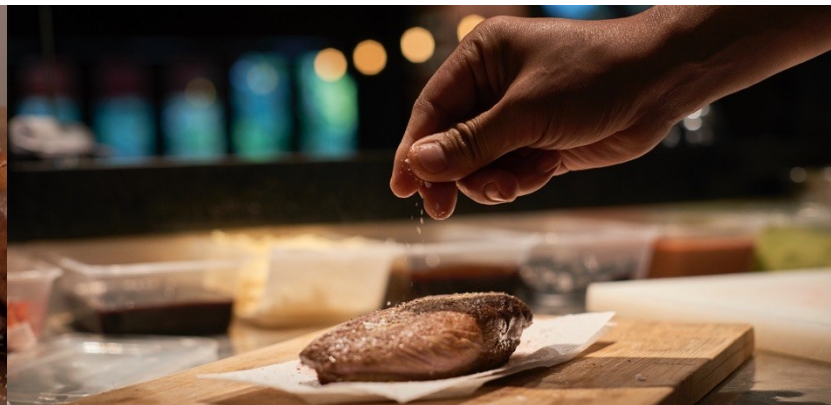
간수 0% 미세 플라스틱 0% 100% 천연염 천연 미세알 함유

예) C71 : 맑고 투명하고 잘 녹는 분말소금

- 색상 : 소금의 색상 (식별 기호)
- 투명도 : 소금 결정의 투명도 (숫자가 클수록 투명)
- 용해도 : 소금이 잘 녹는 정도 (숫자가 클수록 천천히 녹음)



각종 반죽요리 : C71 맑고 투명하고 잘 녹는 분말소금



스테이크 : C73 맑고 투명하고 잘 녹는 가는소금

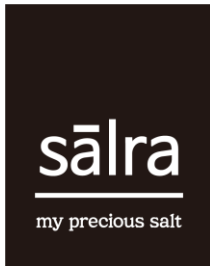


각종 찌개요리 : C73 맑고 투명하고 잘 녹는 가는 소금



생선회 : C75 맑고 투명하고 굵은 소금

Cleopatra Salt Brand



살라의 세 가지 브랜드를 소개합니다.

오리지널 : 프리미엄 웰빙 식염 브랜드

솔 : 한정 수량 프리미엄 패키지

벨르 : 뷰티, 패션 컬처 브랜드

sālra

ORIGINAL

프리미엄 웰빙 식염 브랜드

음식 본연의 맛을 풍부하게 느낄 수 있도록 깨끗하고 순수한 클레오파트라 솔트를 제공하고 있습니다.



sālra

SOLE

한정 수량 프리미엄 패키지

소중한 이에게 선물할 수 있도록 엄선한 소금을 명인의 자기와 아티스트의 작품으로 패키징해 한정 수량 제공하고 있습니다.



sālra

BELLE

뷰티, 패션 컬처 브랜드

안전하게 아름다움을 가꿀 수 있도록 클레오파트라 여왕의 아름다움의 비결인 클레오파트라 솔트를 제공하고 있습니다.



프리미엄 크리스탈 솔트 '살라'의
3가지 브랜드를 소개합니다



Cleopatra Salt Brand

sälra
ORIGINAL

음식의 풍미와 건강을 생각하는
프리미엄 웰빙 식염 브랜드 '살라 오리지널'

지금까지 경험하지 못했던 음식의 풍미를
'살라 오리지널' 통해서 느껴보세요
살라의 분말소금, 가는 소금, 굵은 소금은
솔트 코드에 맞춰 사용하시면
음식 본연의 맛을 풍성하게 느낄 수 있습니다



분말 소금은 반죽 요리나 부드럽게 소금 입자를 녹여서 사용하는
고급 요리에 어울리고, 따뜻한 소금 차로도 즐길 수 있습니다
가는 소금은 국이나 찌개 등에 어울리며
굵은 소금은 스테이크나 생선회에 찍어드시면
크리스탈 암염의 깔끔한 풍미를 느낄 수 있습니다



Cleopatra Salt Brand

sāra

한정 수량 특별하게 준비되는 프리미엄 솔트 브랜드 '살라 솔'

SOLE

왕가의 소금으로 알려진 프리미엄 크리스탈 암염
클레오파트라 솔트에서도 엄선한 소금을
명인들의 자기와 특별히 콜라보레이션한 아티스트의 패키지로 구성한
한정 수량으로 특별하게 준비되는 '살라 솔'
소중한 분을 위한 귀중한 선물로 함께 하세요



sāra
SOLE



클레오파트라 솔트 중에서도 선별 과정을 거친
최고 품질의 소금을 특별한 패키지에 담아 준비합니다
진품 인증서와 함께 제공되는 명품 자기 패키지, 다양한 분야의 아티스트와
콜라보레이션을 통한 아트 패키지 등 고품격 솔트 상품을 구성합니다

sāra
SOLE



sāra
SOLE



Cleopatra Salt Brand

sālrā
BELLE

유니크한 라이프스타일을 제시하는 뷰티,
패션 컬처 솔트 브랜드 '살라 벨르'

클레오파트라 여왕의 아름다움의 비결이었던
이집트 크리스탈 암염,
'살라 벨르와 함께 아름다움을 가꾸고
유니크한 라이프 스타일을 만들어주세요



살라 벨르는 온수에 녹여서 세안을 하거나 치약을 대용하여
사용할 수 있습니다 그리고 살라 벨르가 디자인한 다양한 패션 아이템과 함께
유니크하고 스타일리시한 라이프 스타일을 함께 할 수 있습니다



Cleopatra Salt Product

프리미엄 크리스탈 솔트 '살라 오리지널'의 분말, 가는, 굵은 소금을 경험할 수 있는 각 250g 3개 패키지 선물세트로 친환경 소재로 제조되었습니다



C71 분말소금 250g

음식에 쉽게 녹는 분말 형태의 소금으로 반죽이나 고급 요리에 잘 어울립니다



C73 가는소금 250g

국이나 찌개, 전골에 잘 어울립니다. 담백한 맛은 살리고 재료의 맛을 깊게 합니다



C75 굵은소금 250g

육류나 회에 찍어 드시면 풍미가 높아지고 깔끔한 끝맛을 즐길 수 있습니다



살라 선물 패키지는 플라스틱을 쓰지 않고 재활용 가능한 친환경 재료를 사용합니다. 또한 클레오파트라솔트는 바다환경을 살리기 위한 블루 푸처 활동을 유럽과 함께 하는 등 지구 환경 보호를 위해 최선을 다하고 있습니다.

Cleopatra Salt Brand

SALTION

솔티의 세 가지 브랜드를 소개합니다.

그린 : 프리미엄 식품 첨가용 브랜드

블루 : 고순도 세척 산업용 브랜드

레드 : 고순도 비세척 산업용 브랜드

SALTION GREEN

프리미엄 식품 첨가용 브랜드

웰빙 스타일에 어울리는 제품을 생산할 수 있도록 고품질 청정 소금을 대량으로 제공하고 있습니다.



SALTION BLUE

고순도 세척 산업용 브랜드

고품질 제품의 원료를 위해 최고 순도를 자랑하는 클레오파트라 솔트를 세척하여 대량으로 제공하고 있습니다.



SALTION RED

고순도 비세척 산업용 브랜드

산업 현장에 최적화된 비세척 최고 순도 클레오파트라 솔트를 대량으로 제공하고 있습니다.



Cleopatra Salt Product

SALTION

산업현장에 최적화된 고품질 소금을 제공하는 솔티온은
그린, 블루, 레드 각 브랜드별로 구성되어 있습니다



솔티온 그린

프리미엄 식품 첨가용 브랜드

20kg, 30kg, 톤백 패키지 등
일정 수량 이상 구매 시 주문자 요구 패키지 상담을
통해 최적의 소금을 제안합니다



솔티온 블루

고순도 세척 소금 산업용 브랜드

20kg, 30kg, 톤백 패키지 등
일정 수량 이상 구매 시 주문자 요구 패키지 상담을
통해 최적의 소금을 제안합니다



솔티온 레드

고순도 비세척 소금 산업용 브랜드

20kg, 30kg, 톤백 패키지 등
일정수량 이상 구매시 주문자 요구 패키지 상담을
통해 최적의 소금을 제안합니다

Cleopatra Salt FAQ

CLEOPATRA SALT에 대해 자주 묻는 질문

- Q 클레오파트라 솔트가 **일반 암염과 다른 점**은 무엇인가요?
- A 고대의 청정바다가 사막으로 바뀌고 가두어진 바닷물이 햇빛과 바람의 에너지를 받아 '고대 바닷물의 화석 청정 암염'으로 태어나게 됩니다. 클레오파트라 솔트의 암염은 지금까지 국내에 출시된 적이 없는 청정 사막의 암염입니다. 클레오파트라 솔트는 자연의 힘으로 제조된 천연소금입니다.
- Q **미세 플라스틱**이 정말 없나요?
- A 네 클레오파트라 솔트는 오염 없는 바다에서 오랜 시간 암석화된 청정 암염으로 **미세 플라스틱과 방사능의 걱정이 없습니다.**
- Q 클레오파트라 솔트는 간수가 전혀 없다고 하는데 **간수가 없는 게 왜 좋은 건가요?**
- A **간수에는 염화마그네슘이 있어 쓴맛이 납니다.** 천일염은 최소 4~5년 이상 간수를 빼야하며, 이로 인한 소금의 부피는 줄어들게 됩니다. **간수가 없는 클레오파트라 솔트는 별도의 간수 제거 과정이 필요 없고 간수로 인한 소금의 쓴맛도 없어 음식의 풍미를 높여 줍니다.**
- Q **천일염보다 더 짠 것 같아요,** 왜 그런 것인가요?
- A 클레오파트라 솔트는 불순물과 간수가 **없어 순도가 아주 높습니다. 그래서 같은 양으로 더 풍부하고 기분 좋은 짠맛을 냅니다.**
- Q **김치를 담을 때도 좋은가요?**
- A 실제 김치를 담가 보았더니, 절임 하는 시간이 오히려 짧았으며(순도가 높음) 김치가 짜지 않고 오히려 달다는 반응이었습니다. 그리고 잘 익으며 쉽게 고숙성(신김치)되지 않고, 배추의 맛이 깔끔하였습니다. (내부 테스트 결과)
- Q **수입절차가 어떻게 되나요?**
- A 클레오파트라 솔트는 **국내 최초의 이집트산 소금입니다.** 그만큼 엄격하고 까다로운 식약처 식품검사 및 수입절차를 거쳐 정식으로 수입 필증과 식품안전검사증을 발급받았습니다.
- Q 순도가 **높은 정제소금과 어떤 차이점**이 있나요?
- A 클레오파트라 솔트는 채굴, 포장 과정을 제외하면 모두 **천연 그대로의 상태입니다.** 정제소금은 인공, 화학적 이온화 과정을 거치게 되어 천연소금과 차이가 있습니다.

Thank you

클레오파트라 솔트는 국내외 최고의 소금 컨설턴트 그룹과 함께
고객 여러분께 최고 수준의 서비스와 소중한 소금을 제공합니다.



Cleopatra Salt

연락처

Cleopatra Salt Inc.

전화번호 : 02-336-3501

이메일 : info@cleopatrasalt.com

클레오파트라 솔트 공식 홈페이지

www.cleopatrasalt.com





Cleopatra Salt